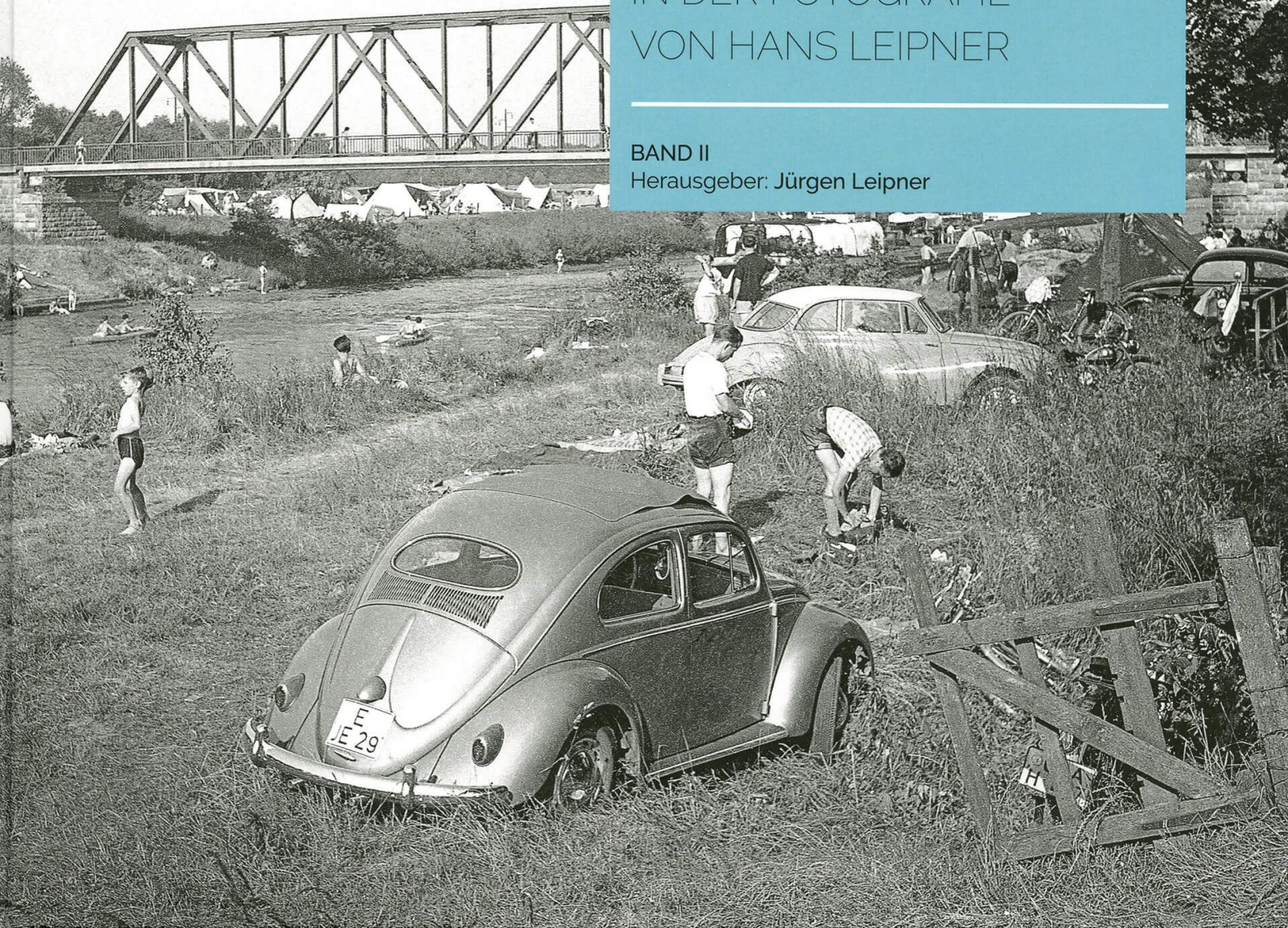


DIE LANDSCHAFT
BEI HÜNXE,
IHRE MENSCHEN
UND DER NIEDERRHEIN
VON 1937 BIS 1975
IN DER FOTOGRAFIE
VON HANS LEIPNER

BAND II

Herausgeber: Jürgen Leipner



1. DIE LANDSCHAFT AN DER LIPPE

a. Flusslandschaften	6
b. In den Lippeweiden	11
c. Hochwasser bei Krudenburg 1965	15
d. Schäfer aus dem Sauerland 1953	19
e. Weiden	22
f. Schwalben	28

2. LANDWIRTSCHAFT

a. Milchwirtschaft	30
b. Feldarbeiten	40
c. Heuernte	49
d. Getreideernte	54
e. Kartoffelernte	63
f. Rübenerte	69

3. INDUSTRIE

Ziegelei Nelskamp 1952	73
------------------------	----

4. AM LIPPE-SEITENKANAL

a. Schifffahrt	82
b. Leben am Kanal	86
c. Hafen Hünxe	92
d. Arbeiten an der Schleuse Hünxe	94

5. GEBÄUDE

a. Bauernhöfe	97
b. Die Bruchmühle in Gahlen	105
c. Gang um das Schloss Gartrop im Winter 1965	109
d. Kirchen	116
e. Mühlen in Gartrop und Schermbeck	128

6. STRASSEN UND WEGE IN HÜNXE, KRUDENBURG UND GARTROP

134

7. ARBEITER IM STRASSENBAU

150

8. PERSONEN

Kinder	152
Portraits	154
Portraits in der Lebenswelt	156

9. SCHULE GARTROP

a. im Unterricht	168
b. auf dem Schulhof	176
c. Klassenaufnahmen	180
d. Unterrichtsgänge	182

10. BRÄUCHE

a. Schützen	188
b. Schützenfest 1966	192
c. Wurstjagen	196
d. St. Martin	199

11. AM NIEDERRHEIN

a. Schifffahrt	202
b. Fischerboote	209
c. Götterswicklerham	214
d. Leben am Rhein	217
e. Die Montgomery Brücke bei Wesel 1953	220
f. Pferde am Rhein	223
g. Stimmungen	228

12. SCHLOSS DIERSFORTH 1974

235

13. HÄUSER

239

Schloss Gartrop

242

14. DINSLAKEN BEI NACHT 1956–1963

244

15. SCHACHT LOHBERG 1959

250

16. DER HAFEN BEI WALSUM 1950–1957

258

17. DER RHEIN BEI RUHRORT UM 1945

a. vor 1945	265
b. nach 1945	272

18. GRAPHISCHES

279

19. WINTER IN GARTROP

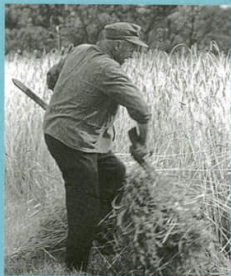
283

20. HANS LEIPNER

Auf einem Spaziergang Dezember 1975	294
Ein Fotograf vom Niederrhein	296

IMPRESSUM

299



Bilder: Hans Leipner
Texte: Jürgen Leipner
Gestaltung: Sofia Tschrepp
ISBN 978-3-00-058027-7

